



ipfon

Soft-phone Express Talk

Instrukcja Konfiguracji



1. Logowanie się do systemu ipfon24

Aby zalogować się do systemu należy wejść na <https://ipfon24.ipfon.pl> i zalogować się podając login wybrany podczas rejestracji oraz hasło otrzymane w emailu od ipfon z potwierdzeniem aktywacji usług

2. Parametry usługi niezbędne do konfiguracji

Po zalogowaniu się do ipfon24, należy z lewego menu wybrać <Użytkownicy>, a następnie kliknąć na ikonę <Instrukcja konfiguracji>

Menu

- Aktualności
- Klient
 - Dane teleadresowe
 - Konta billingowe
 - Użytkownicy
- Numery
- Usługi
 - Telefony
 - Faxy
 - Skrzynki głosowe
 - IVR
 - Blokady
 - Archiwum
 - Spis połączeń
 - Rozliczenia
 - Książka telefoniczna
 - Zgłoszenia
 - Wyloguj

UŻYTKOWNICY pomoc ?

sortuj: >numer< imie nazwisko

Grupa: **ipfon**

szukaj:

dodaj użytkownika

Nazwa: ipfon ipfon
Konto SIP: ipfon001
Konto billingowe: 10002944
Utworzone: 2005-09-27

Telefon
Faks

- ustawienia użytkownika
- instrukcja konfiguracji
- książka adresowa
- instrukcja logowania
- zablokuj użytkownika
- usuń użytkownika

3. Instrukcji Konfiguracji

Po kliknięciu na <Instrukcja Konfiguracji>, wyświetlą się dane o Twoim koncie SIP.. Najważniejsze parametry do ustawienia znajdziesz w tej części:

Konfigurację urządzeń należy przeprowadzić wykorzystując następujące parametry:	
Proxy/ SIP server/ Outbound Proxy:	sip.ipfon.pl
Register Expires:	3600 sekund
NAT Keep Alive*:	YES
User ID / konto SIP:	ipfon001
Password / hasło konta SIP **:	ZAKODOWANE
Preferred Codec / Preferred Vocoder:	G726-32

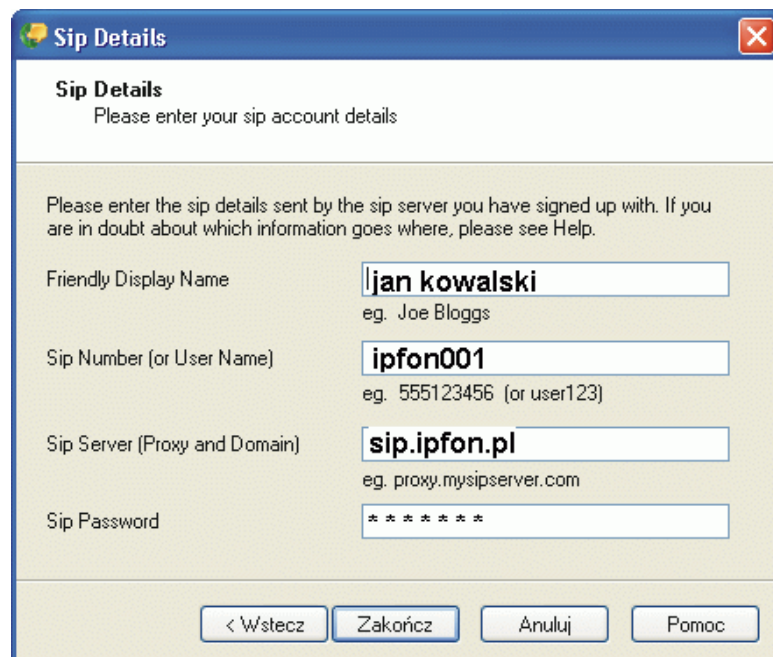
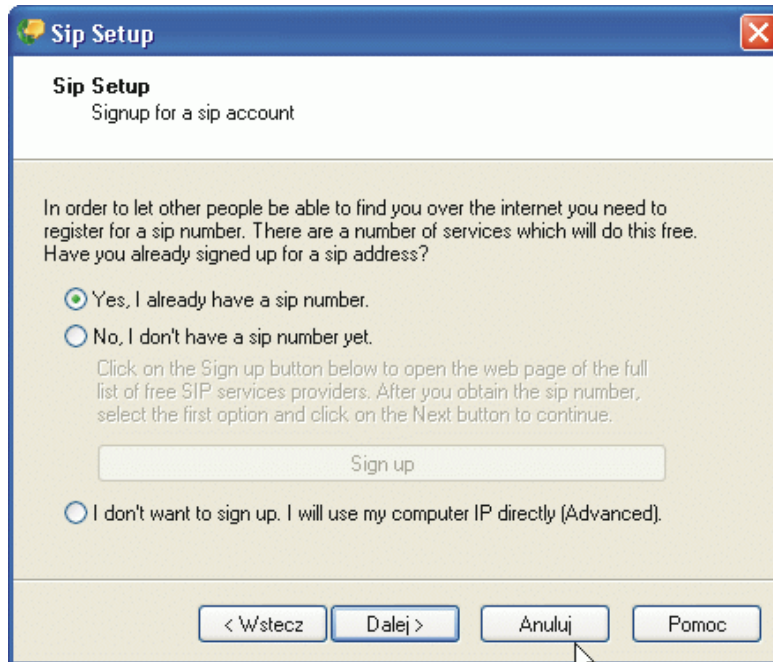


4. Instalacja Express Talk'a

Zainstaluj program. Jeśli jeszcze go nie pobrałeś, to możesz go pobrać stąd:

Windows: : http://www.ipfon.pl/download/talksetup_v3.exe

W trakcie instalacji postępuj tak jak zaznaczono na rysunkach:





5. Konfiguracja Express Talk'a

Jeśli masz już zainstalowanego Express Talk'a to kliknij na ikonę **SETTINGS** i zakładkę **LINES** i skonfiguruj ją pod swoje konto wg poniższego wzoru::

Settings [?] [X]

Audio **Lines** Network Other Hold/Record

By default, all lines use the Default Line Settings. If you want to change the settings for a specific line, select the line in the list and enter the new settings below. To change default settings, select Default Line Settings in the list.

Settings for Line: **Default Line Settings** [v]

Use the Default Line Settings for this line

Full 'Friendly' Display Name:
eg. Jane Doe, ACME Inc

Sip Number (or User Name):
eg. 555123456 (or Jane.Doe)

Server (Proxy and Domain):
eg. proxy.mysipco.com

Password:

If you are in doubt about any of the above settings, please see the email from the sip company you signed up with (or see Help).

[Open Recommended Free SIP Registrars Web Page](#)

OK Anuluj Pomoc